

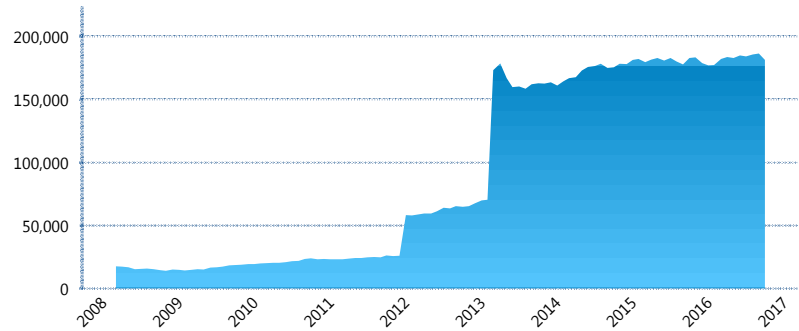
### I. INFORMACIÓN FINANCIERA

#### I) Detalles del Fondo

Detalles del Fondo	
Razón Social	Siefore XXI Banorte Desarrolla, S.A. de C.V.
Inicio de Operaciones	03/03/2008
Tipo de Fondo	Básica
Clave Bolsa	XXINTE3
Activos Administrados *	181,189
ISIN	MX54XX070021
Comisión Anual	1.01%
Administrador	Afore XXI Banorte, S.A. de C.V.
Director General	Lic. Francisco Tonatiuh Rodríguez Gómez
Presidente del Consejo	C. Fernando Solís Soberón

#### Activos Administrados \*

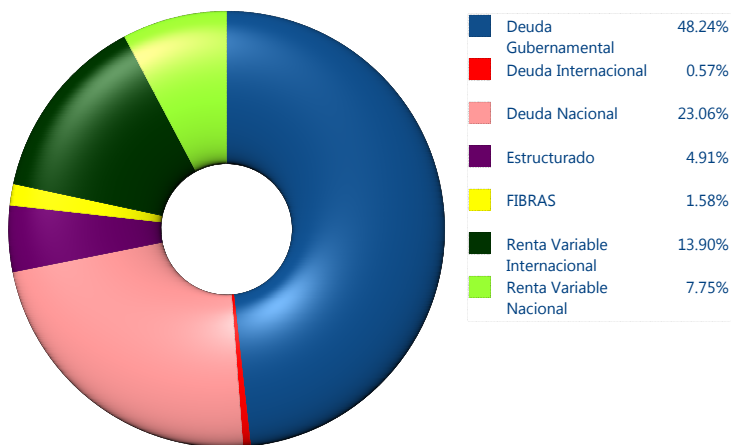
\$181,189



\*Cifras en millones de pesos

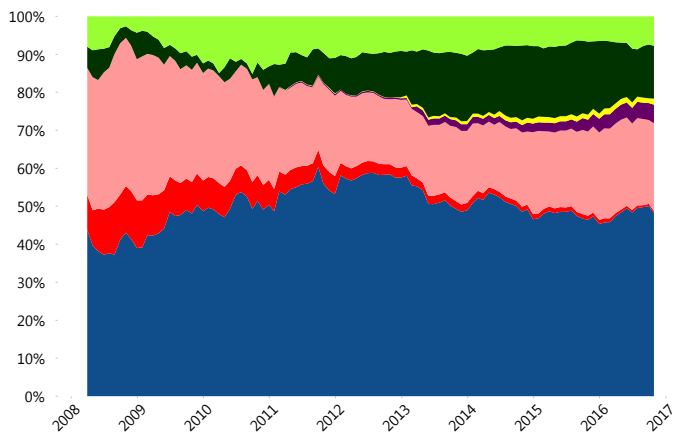
Contiene el efecto de fusiones, cortes transversales y transferencias por edad. Para mayor información consultar: <http://www.consar.gob.mx/gobmx/Aplicativo/Factsheets/EC/ECSAR.pdf>

#### II) Inversiones



Tipo de Instrumento		XXI-Banorte (...)	Sistema Básicas 3**
Renta Variable Nacional	Renta Variable Nacional	7.75%	6.85%
	<b>Total</b>	<b>7.75%</b>	<b>6.85%</b>
Renta Variable Internacional	Renta Variable Internacional	13.90%	12.98%
	<b>Total</b>	<b>13.90%</b>	<b>12.98%</b>
Mercancías	Mercancías	0.00%	0.28%
	<b>Total</b>	<b>0.00%</b>	<b>0.28%</b>
FIBRAS	FIBRAS	1.58%	2.13%
	<b>Total</b>	<b>1.58%</b>	<b>2.13%</b>
Estructurado	Estructurados	4.91%	5.26%
	<b>Total</b>	<b>4.91%</b>	<b>5.26%</b>
Deuda Nacional	Alimentos	0.07%	0.41%
	Automotriz	0.05%	0.03%
	Banca de Desarrollo	2.14%	2.04%
	Bancario	1.09%	1.27%
	Bebidas	0.38%	0.46%
	Cemento	0.06%	0.06%
	Centros Comerciales	0.11%	0.07%
	Consumo	0.61%	0.33%
	Deuda CP	0.00%	0.01%
	Empresas Productivas del Estado	4.42%	3.10%
	Estados	1.06%	0.68%
	Europesos	4.86%	3.29%
	Grupos Industriales	0.39%	0.74%
	Infraestructura	1.75%	3.06%
	Otros	0.97%	0.98%
	Papel	0.07%	0.12%
Serv. Financieros	0.28%	0.24%	
Telecom	1.75%	1.51%	
Transporte	0.25%	0.28%	
Vivienda	2.79%	1.85%	
<b>Total</b>	<b>23.06%</b>	<b>20.54%</b>	
Deuda Internacional	Deuda Internacional	0.57%	0.67%
	<b>Total</b>	<b>0.57%</b>	<b>0.67%</b>
Deuda Gubernamental	BONDESD	0.00%	0.98%
	BONOS	10.89%	18.49%
	BPA182	0.00%	0.01%
	BPAS	0.00%	0.04%
	CBIC	3.22%	3.80%
	CETES	0.04%	2.89%
	REPORTO	0.90%	1.05%
	UDIBONO	30.31%	22.70%
	UMS	2.87%	1.32%
	<b>Total</b>	<b>48.24%</b>	<b>51.29%</b>
<b>Total</b>	<b>100.00%</b>	<b>100.00%</b>	

#### Evolución de Inversiones



\*\*Considera las inversiones de todo el grupo de SIEFORES Básicas 3  
Cifras al cierre de octubre de 2016

### III) Desempeño

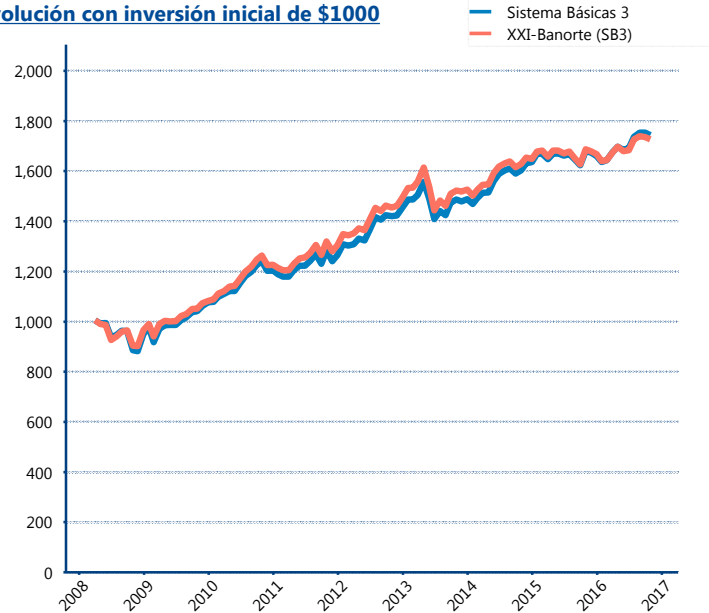
#### Rendimiento Bolsa

Tipo	XXI-Banorte (SB3)	Sistema Básicas 3
1 año	2.38%	3.73%
2 años	2.82%	4.10%
3 años	4.23%	5.37%
5 años	5.38%	6.15%

#### Indicador de Rendimiento Neto

Siefore	IRN %
PensionISSSTE (SB3)	8.80%
SURA (SB3)	8.46%
Profuturo (SB3)	8.15%
Banamex (SB3)	8.00%
Principal (SB3)	7.58%
Metlife (SB3)	7.51%
Invercap (SB3)	7.40%
<b>XXI-Banorte (SB3)</b>	<b>7.28%</b>
Azteca (SB3)	7.19%
Coppel (SB3)	7.08%
Inbursa (SB3)	4.82%
Promedio Simple	7.48 %
Promedio Ponderado	7.72 %

#### Evolución con inversión inicial de \$1000



Construido con el precio de la Siefore registrado en la Bolsa Mexicana de Valores

### IV) Medidas de sensibilidad y riesgos

#### Evolución del Plazo Promedio Ponderado

